

# Estomed2

Podręcznik instalacji

## 1. Wstęp

Na wstępie dziękujemy za zakup systemu Estomed. Chcielibyśmy, żeby wiązał się on z uczestnictwem w tworzeniu i rozwoju naszego oprogramowania. Projekt o nazwie Estomed jest efektem wieloletniej współpracy wielu stomatologów z naszą firmą. Mamy nadzieję, że rozwiązania zastosowane w programie przypadną Państwu do gustu.

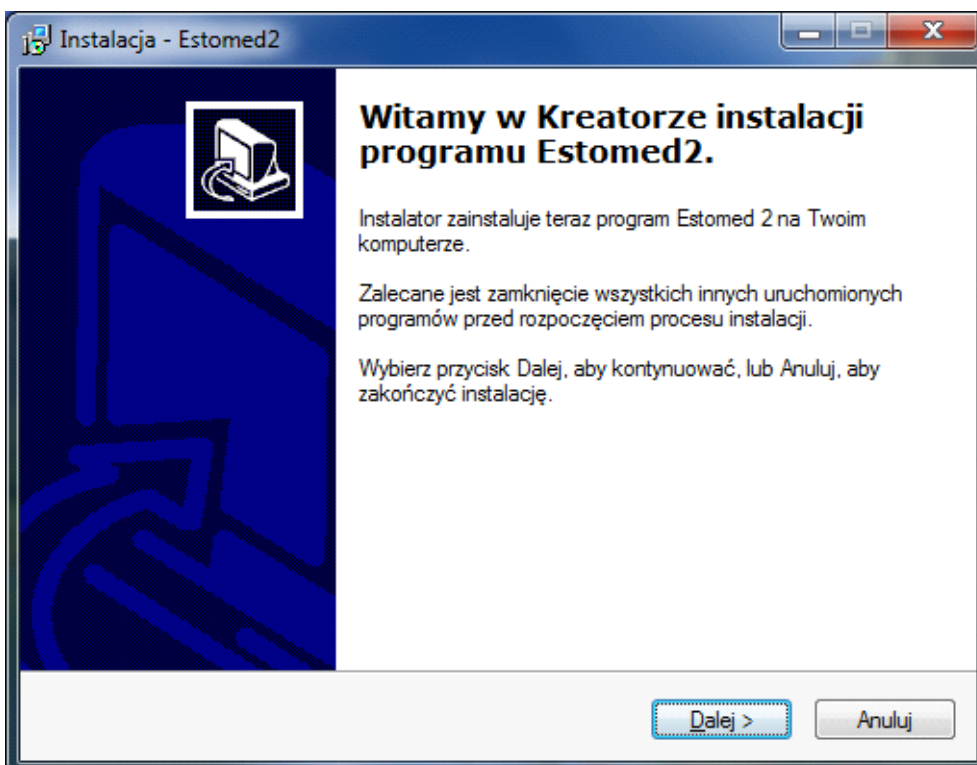
Użytkownicy różnych wersji programu mają dostęp do wybranych funkcjonalności programu, ale idea pracy systemu jest wspólna. Mamy nadzieję, że poniższa instrukcja pomoże Państwu korzystać ze wszystkich udogodnień systemu Estomed.

## 2. Instalacja Systemu Estomed2

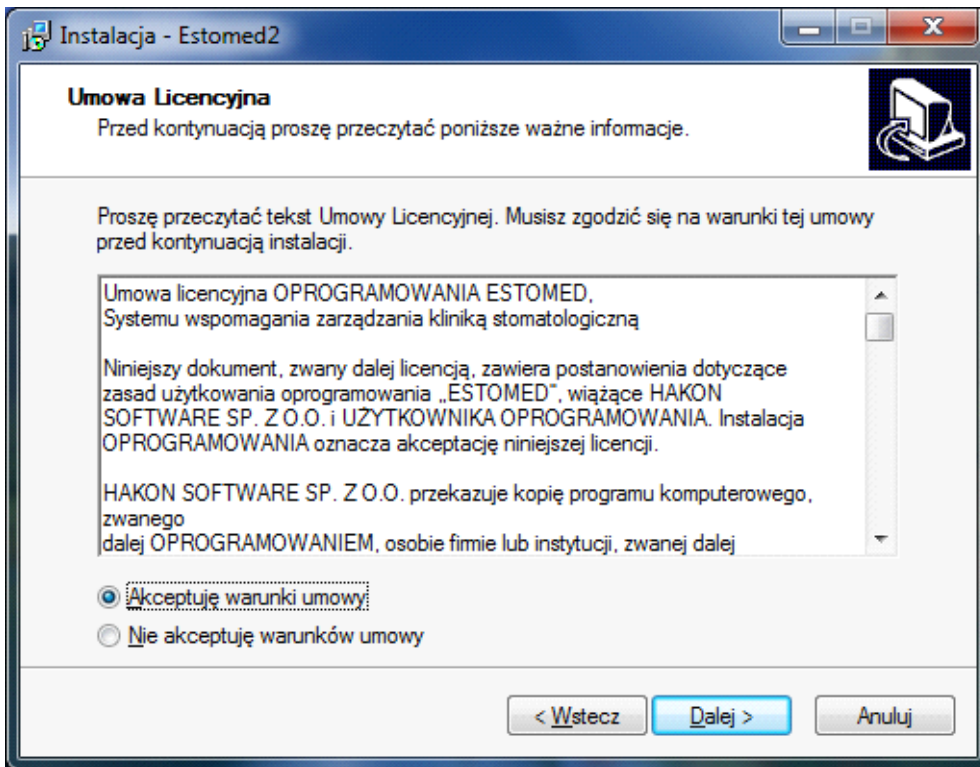
Przy zakupie produktu Estomed2 otrzymują Państwo pudełko z płytką CD oraz licencję przedstawiającą nazwę firmy, numer licencji, wersję systemu oraz ilość stanowisk. Informacje te są konieczne do wykonania poprawnej instalacji.

### 2.1. Jak zainstalować Estomed2

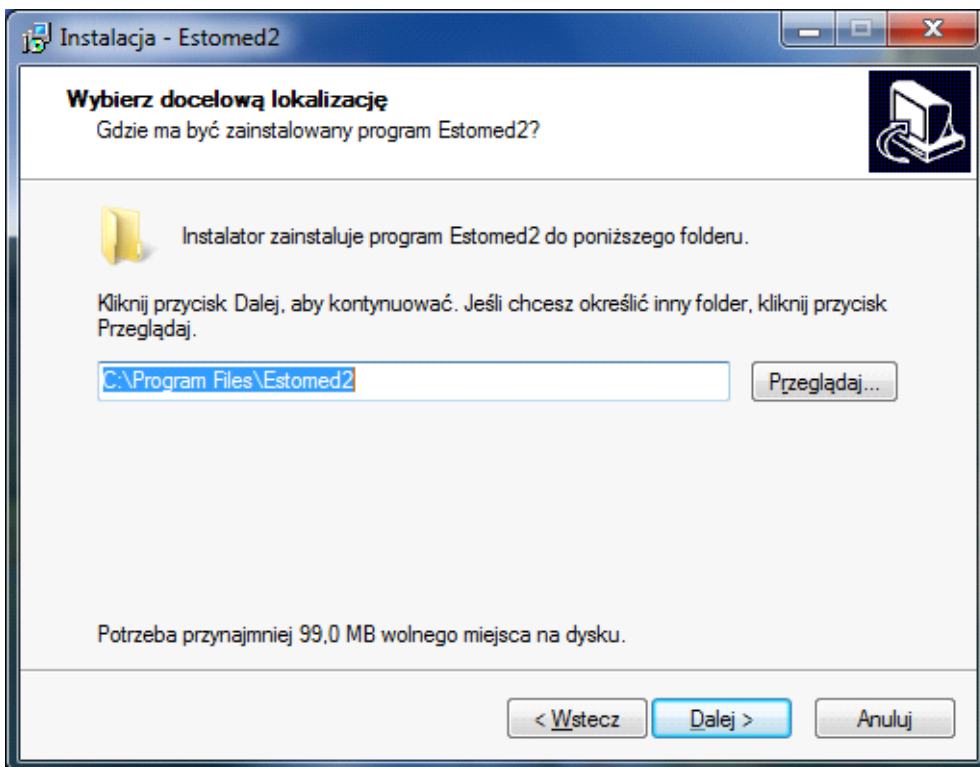
Otrzymaną płytkę CD wkładamy do napędu CD/DVD i czekamy chwilę na uruchomienie się instalatora (jeżeli instalator się nie uruchomi trzeba samemu uruchomić plik SETUP.EXE znajdujący się na płytce).



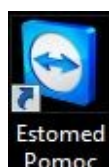
Następnie postępujemy krok po kroku za instalatorem.



Wybieramy standardową ścieżkę instalacji, czyli **C:\Program Files\Estomed2** lub wskazujemy inną.

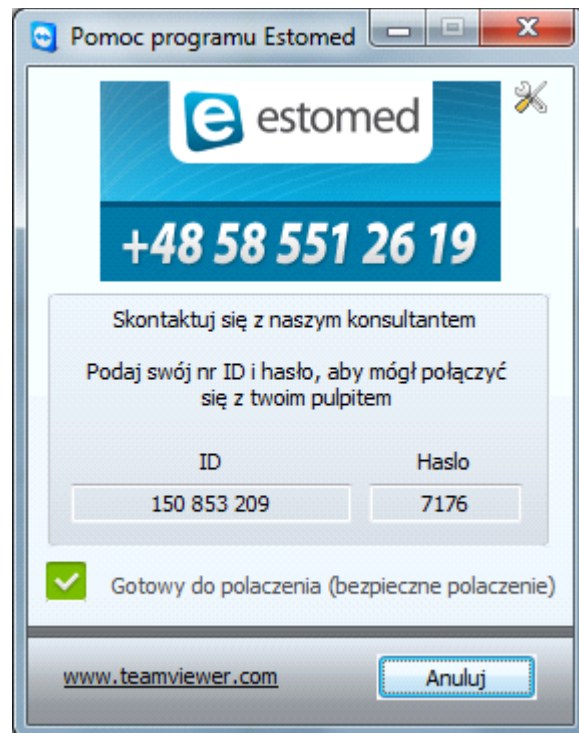


Następnie instalator zainstaluje pliki do wskazanego folderu. Po zakończeniu instalacji należy ponownie uruchomić komputer. Po zakończeniu poprawnej instalacji pokażą nam się na pulpicie dwie nowe ikony:



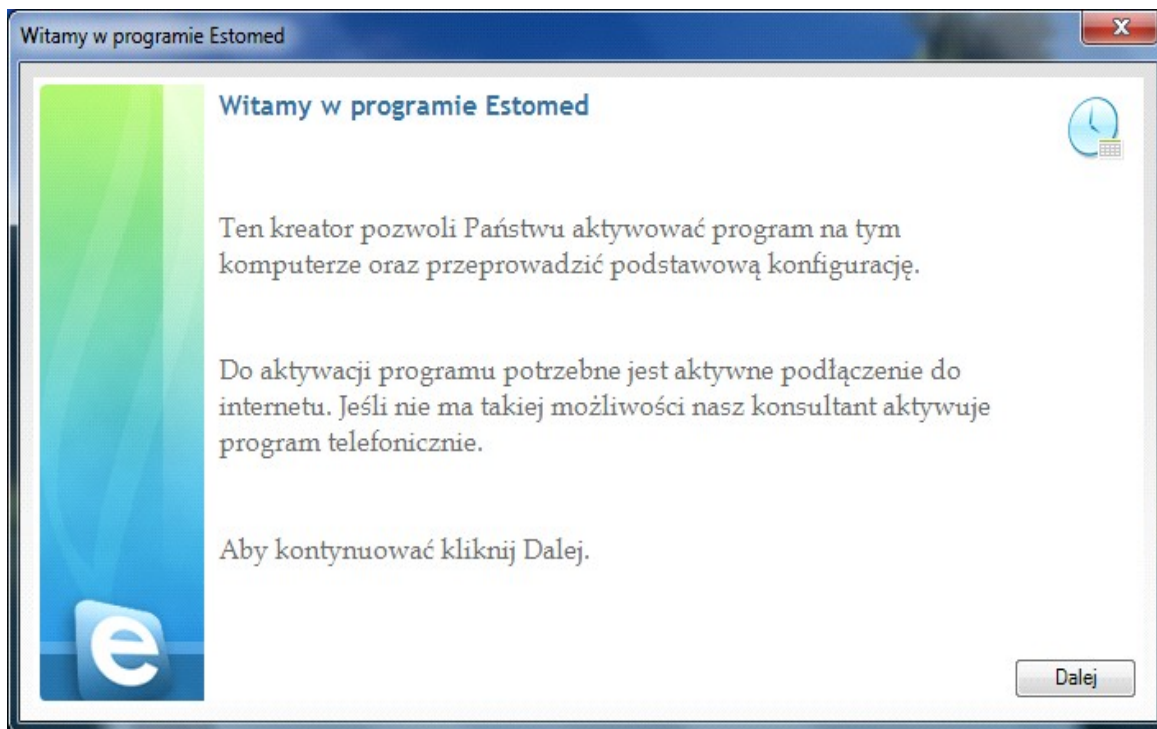
Estomed - Pomoc jest to zdalne narzędzie, które służy do serwisu oraz aktualizacji Estomed2. Dzięki niemu jesteśmy w stanie zdalnie skonfigurować system według potrzeb użytkownika. Jeżeli użytkownik napotkał problem lub ma pytania związane z funkcjonalnością Estomed2, klika dwa razy myszką na ikonę **Estomed - Pomoc** na pulpicie lub jednokrotnie na ikonę **Pomoc** umieszczoną w prawym górnym rogu programu.

Wyświetla się okno zdalnej pomocy Estomed2 z numerem telefonu **(058) – 551-26-19**. Narzędzie wymaga połączenia z Internetem komputera na którym zostaje uruchomione. Następnie należy zadzwonić pod wskazany numer telefonu i podać konsultantowi numer ID oraz hasło dostępu do komputera.

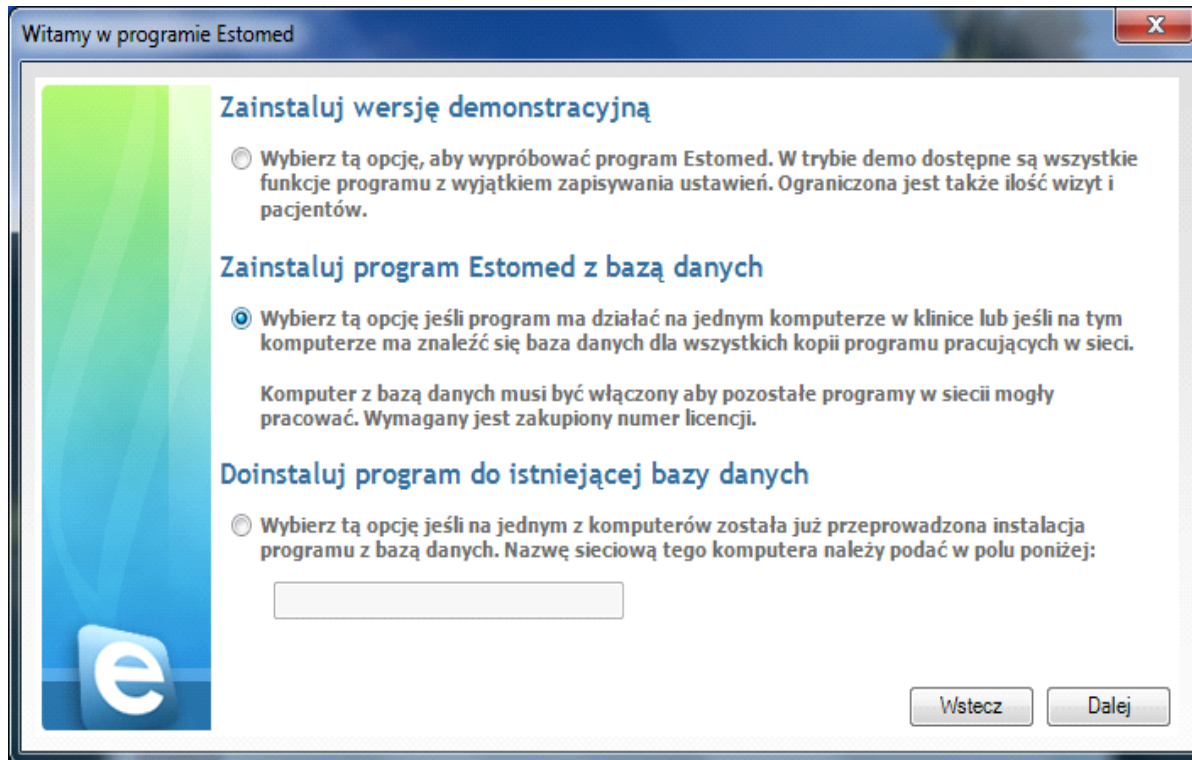


Aby uruchomić system Estomed2 należy kliknąć dwa razy myszką na ikonę, która znajduje się na pulpicie komputera.

Jeżeli Estomed2 nie był wcześniej uruchamiany na komputerze ukaże się okno dalszej konfiguracji systemu.



Przechodzimy dalej zgodnie z instalatorem gdzie ukaże nam się okno wyboru konfiguracji.

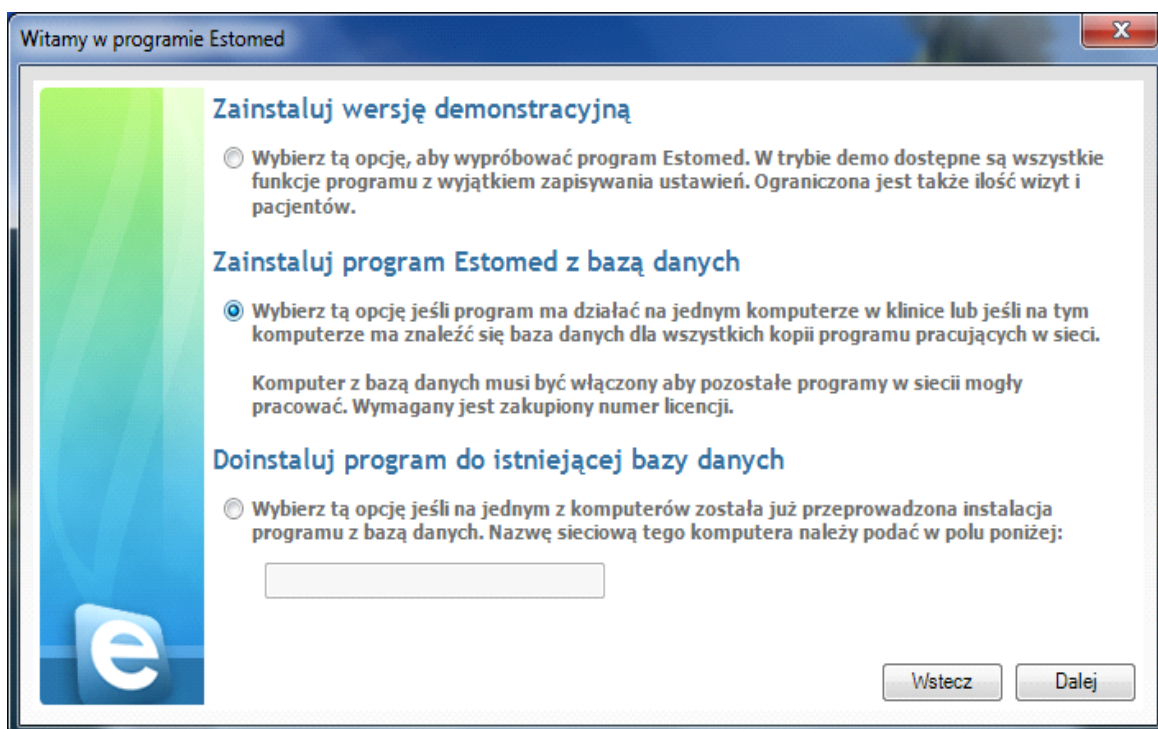


Następnie wybieramy spośród opcji widocznych na rysunku jedną przez nas oczekiwaną, przy wersji demo zaznaczamy demo.

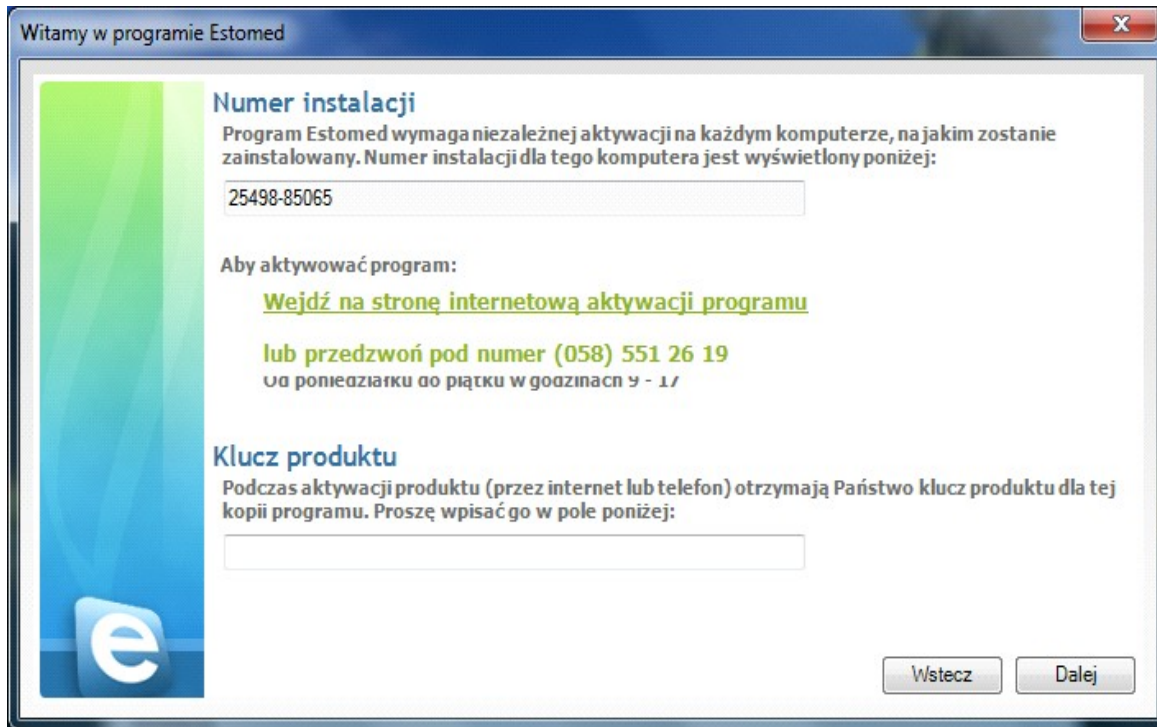
## 2.2. Zainstaluj program Estomed2 z bazą danych

Jeżeli chcemy zainstalować system na tym komputerze należy zaznaczyć tą opcję i nacisnąć **Dalej**.

Mamy także możliwość wyboru lokalizacji bazy w innym miejscu np. na serwerze w firmie. Jeżeli użytkownik zdecyduje się na inną lokalizację klika prawym klawiszem myszki w pole – **Zainstaluj program Estomed z bazą danych** - w celu wybrania innej lokalizacji.

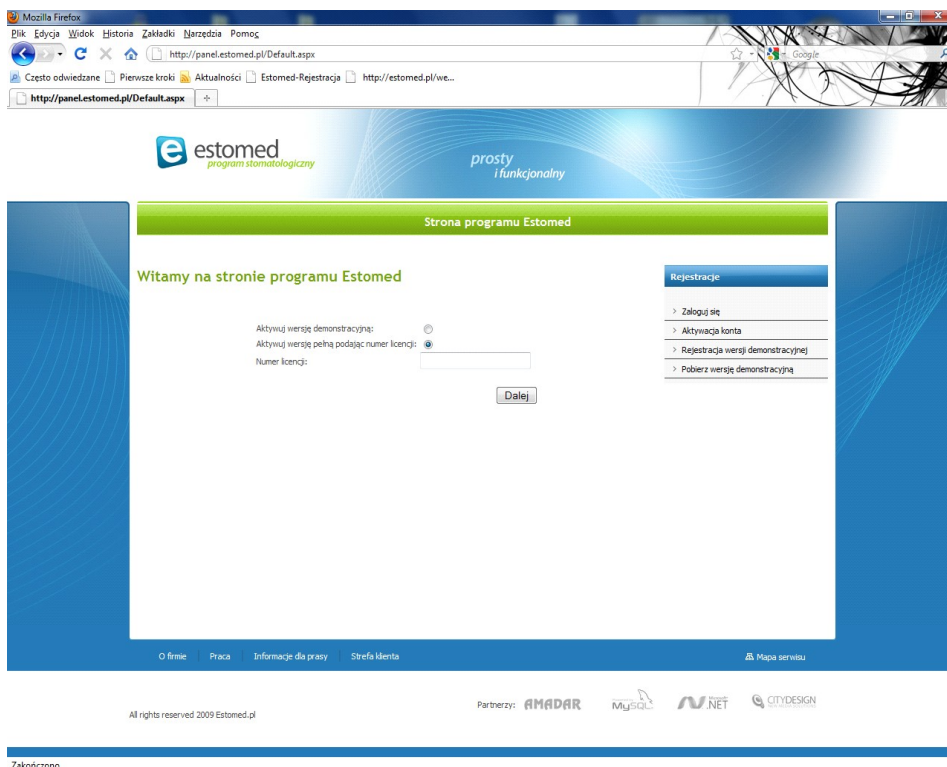


W oknie - **Docelowy host instalacji głównej** - należy wpisać nazwę lub IP komputera oraz numer portu. Standardowo zalecany jest numer portu **10020**. Następnie należy kliknąć **Dalej**. Następnie pojawi się kolejne okno w którym będziemy musieli wygenerować klucz produktu Estomed2.

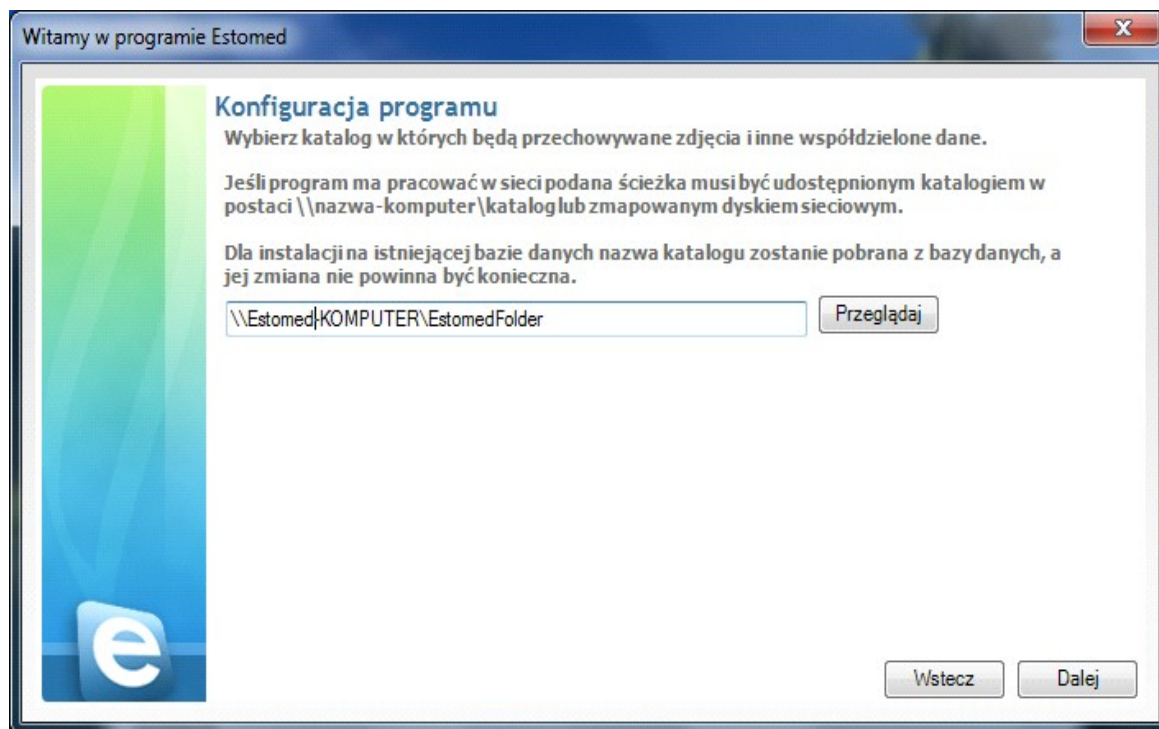


Jeżeli gabinet stomatologiczny nie ma usługi internetowej, użytkownik powinien zadzwonić do serwisu Estomed na w/w numer telefonu. Serwisant wygeneruje klucz produktu automatycznie.

Te gabinety, które posiadają Internet mogą aktywować program klikając na – **Wejdź na stronę internetową aktywacji programu**. Otworzy się strona WWW na której musimy podać numer licencji, następnie klikamy **Dalej** i podajemy numer instalacji w przypadku jej braku. Klikamy **Generuj** i wklejamy nasz wygenerowany klucz do programu.



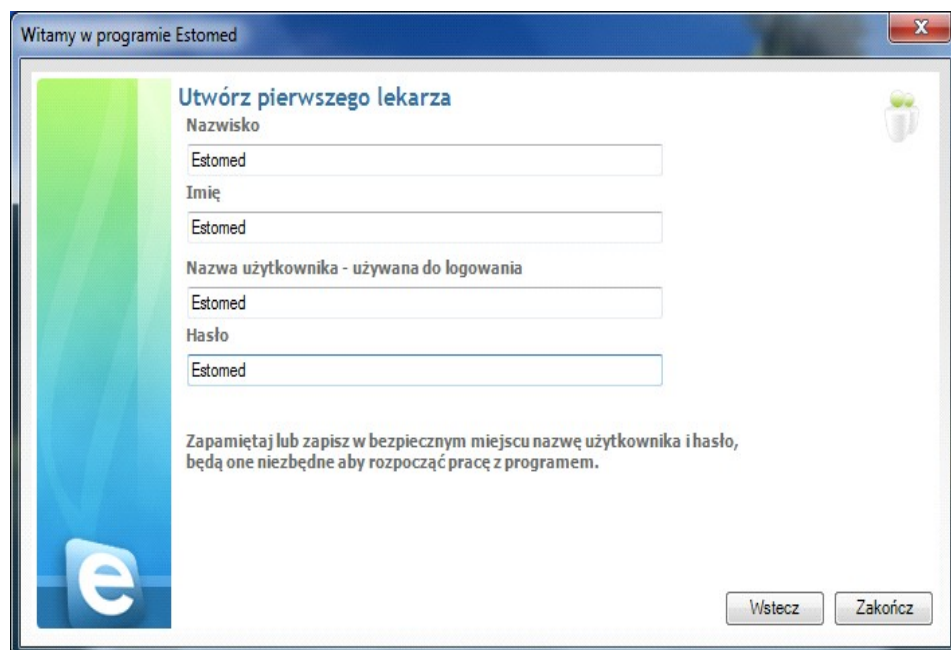
Jeżeli numer klucza jest poprawny ukaże się nam okno, w którym ustawiamy folder gdzie mają być przechowywane zdjęcia zębów pacjentów. Dzięki tej opcji wszystkie zdjęcia z różnych komputerów zapisują się do tego samego folderu. Poprawne skonfigurowanie folderu ze zdjęciami jest kluczowe do poprawnej pracy systemu Estomed2. Jeżeli gabinet będzie posiadać tylko jeden komputer z systemem Estomed2 należy pozostawić ścieżkę domyślną zaproponowaną przez instalator i nacisnąć przycisk **Dalej**.



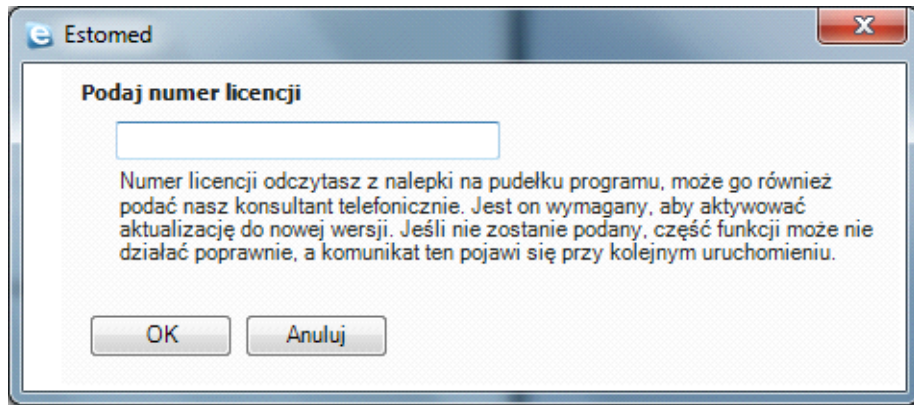
Jeżeli natomiast użytkownik wie, że system Estomed będzie zainstalowany na więcej niż jednym komputerze musi utworzyć folder o nazwie np. Images na komputerze gdzie jest zainstalowana baza i udostępnić go w sieci lokalnej. Następnie wpisać ścieżkę w pole konfiguracji systemu i kliknąć **Dalej**.

#### **Uwaga!**

W przypadku utraty dostępu do sieciowego folderu przechowywania zdjęć, Estomed rozpocznie pracę na katalogu „Estomed Folder” utworzonym domyślnie na pulpicie, o czym poinformuje odpowiednim komunikatem. Ukaże nam się okno gdzie wpisujemy Dane Użytkownika, który będzie obsługiwał Estomed2 na tym komputerze i nacisnąć **Zakończ**.



Ostatnią informacją do uzupełnienia przez użytkownika jest podanie numeru licencji programu Estomedu.



Po poprawnej konfiguracji pokaże nam się okno terminarza programu Estomed 2.

